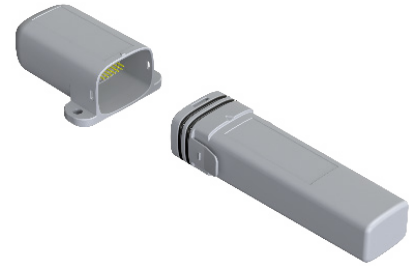


Flex2-T LWEU/LWNA

Lämpötilalähetin

Flex2-sarja on monikäyttöinen sääsuojavalettu LoRaWAN-lähetinsarja useilla eri sisääntulovaihtoehdoilla erilaisiin teollisuuden mittaus- ja valvontatarpeisiin. LoRaWAN-radio tarjoaa pitkän kantaman erityisesti ulkotiloissa ja liitettävyyden kaikkiin standardeihin LoRaWAN-järjestelmiin.

Flex2-T LWEU/LWNA -lähetin mittaa ympäristön lämpötilaa sisäisellä anturilla.



Sovellukset



Teollisuus

Tuoteominaisuudet

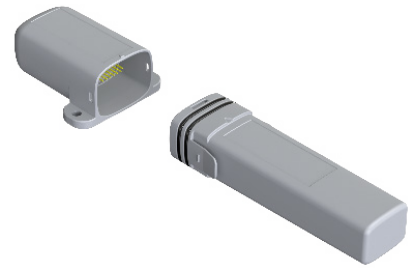
Korkea mittaustarkkuus ja luotettavuus

Säänkestävä

LoRaWAN-radio tarjoaa pitkän kantaman erityisesti ulkotiloissa ja liitettävyyden kaikkiin standardeihin LoRaWAN-järjestelmiin.

Flex2-T LWEU/LWNA

Lämpötilalähetin



Ympäristö

Käyttölämpötila	-30...+60 °C
Kosteus:	0-100 %RH
Suojausluokka	IP65
Kotelon materiaali	Muovi (PC+ABS)

Mitat

Mitat	Leveys 60 mm, syvyys 32.5 mm, korkeus 171 mm
Paino	Radio moduuli: 35g Mittausmoduuli: 70g (pienä vaihtelua eri mallien välillä)
Kaapeliholkki	M12x1.5

Mittaaminen ja datansiirto

Mittausväli	Konfiguroitavissa: 0...14400s
Radio	LoRa radio teknologia + Murata ABZ-093 LoRaWAN modeemi
Antenni	Sisäinen
Taajuusalue	EU868: 863-870 MHz / US915: 902-928 MHz
Lähetysteho	Max +14 dBm E.R.P.
Kantama, näköyhteys	Riippuu asennuspaikasta ja ympäristöstä, hyvissä olosuhteissa 10 km

Virtalähde

Paristot	3.6V Lithium Thionyl
Tyypillinen pariston kesto	Hyvällä radioyhteydellä ja 5 min mittausväliä 5 vuotta Keskiverrolla radioyhteydellä ja 30 min mittausväliä 5 vuotta Huonolla radioyhteydellä ja 30 min mittausväliä 3 vuotta

T-moduuli

Sensorin tyyppi	Puolijohdepohjainen sisäinen anturi
Mittausalue	-40...+125 °C
Tarkkuus	±0.5 °C