

Flex2-ES LWEU/LWNA

Lämpötilalähetin

Flex2-sarja on monikäyttöinen sääsuojattu LoRaWAN-lähetinsarja useilla eri sisääntulovaihtoehdoilla teollisuuden erilaisiin mittaus- ja valvontatarpeisiin. LoRaWAN-radio tarjoaa pitkän kantaman erityisesti ulkotiloissa sekä liitettävyyden kaikkiin standardeihin LoRaWAN-järjestelmiin.

Flex2-ES LWEU/LWNA mittaa lämpötilaa ulkoisella anturilla, joka on kytketty lähettimen sisällä olevaan jousitettuun liittimeen. Anturi ei sisälly toimitukseen, mutta termoparia tai RTD-anturia voidaan käyttää.



Sovellukset



Teollisuus

Tuoteominaisuudet

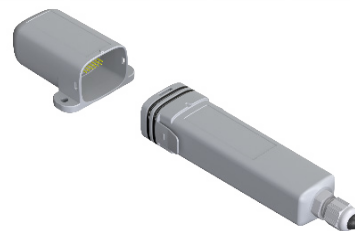
Korkea mittaustarkkuus ja luotettavuus

Säänkestävä

LoRaWAN-radio tarjoaa pitkän kantaman erityisesti ulkotiloissa sekä liitettävyyden kaikkiin standardeihin LoRaWAN-järjestelmiin.

Flex2-ES LWEU/LWNA

Lämpötilalähetin



Ympäristö

Käyttölämpötila	-30...+60 °C
Kosteus	0-100 %RH
Suojausluokka	IP65
Kotelon materiaali	Muovi (PC+ABS)

Mitat

Mitat	Leveys 60 mm, syvyys 32.5 mm, korkeus 197.3 mm
Paino	Radiomoduli: 35g Mittausmoduli: 70g (pienä vaihtelua eri mallien välillä)
Kaapeliholkki	M12x1.5

Mittaaminen ja datansiirto

Mittausväli	Konfiguroitavissa: 0...14400s
Radio	LoRa radio teknologia + Murata ABZ-093 LoRaWAN modeemi
Antenni	Sisäinen
Taajuusalue	EU868: 863-870 MHz / US915: 902-928 MHz
Lähetysteho	Max +14 dBm E.R.P.
Kantama, näköyhteys	Riippuu asennuspaikasta ja ympäristöstä, hyvissä olosuhteissa 10 km

Virtalähde

Paristot	3.6V Lithium Thionyl
Tyypillinen pariston kesto	Hyvällä radioyhteydellä ja 5 min mittausväliä 5 vuotta Keskiverrolla radioyhteydellä ja 30 min mittausväliä 5 vuotta Huonolla radioyhteydellä ja 30 min mittausväliä 3 vuotta

ES-moduuli

Sensorin tyyppi	RTD
Kaapelin pituus	< 30 m
Mittausalue	-200...+650°C
Tarkkuus	0.05% rdg + 0.2 °C, 25 °C ympäristössä
Lämpökuvaus:	0.01 °C/°C
Sensorin tyyppi	Termoelementti
Kaapelin pituus	< 30 m
Mittausväli	mV: -30...2000mV
Lineaarisuusvirhe	TcB: 400...1700 °C (0.3 °C), TcC: 0...2300 °C (0.5 °C) TcD: 0...2300 °C (1 °C), TcE: -100...900 °C (0.2 °C) TcG: 1000...2300 °C (2 °C), TcJ: -160...950 °C (1 °C) TcK: -150...1370 °C (0.5 °C), TcL: -150...900 °C (0.5 °C) TcN: 0...1300 °C (0.1 °C), TcR: 0...1700 °C (0.5 °C) TcS: 0...1700 °C (0.5 °C), TcT: -200...400 °C (1 °C)
Tarkkuus	Tyypillisesti ±1.0°C välillä +0...+100 °C